

MONTHLY MEMBERSHIP PROGRESS REPORT

District 332 F

Results as of: 3/31/2020

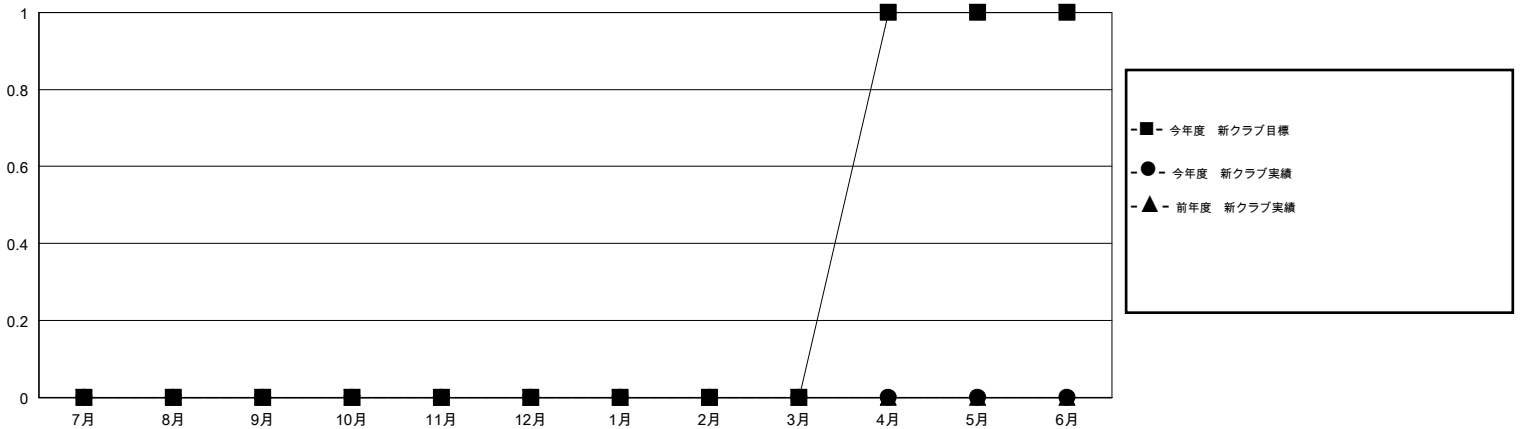
GMT:

地域 JAPAN

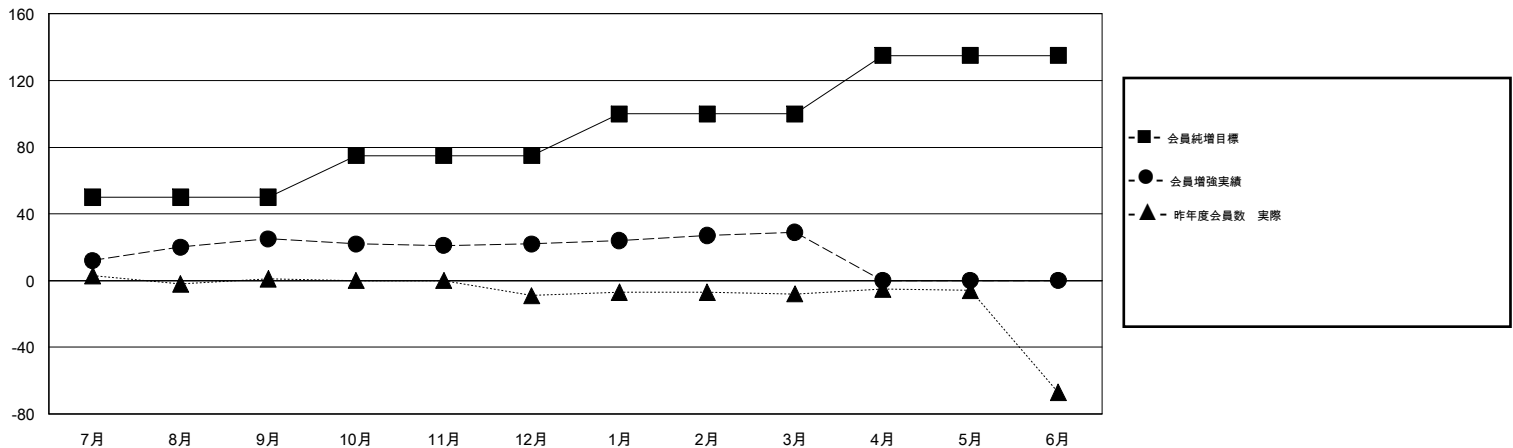
GMT会則地域

クラブ				名			
結果: 2019-2020				結果: 2019-2020			
四半期	新クラブ目標	新クラブ	解散クラブ	四半期	会員純増目標	会員増強実績	退会者(転籍を含む) 実際
7月/8月/9月	0	0	0	7月/8月/9月	50	36	11
10月/11月/12月	0	0	0	10月/11月/12月	25	14	17
1月/2月/3月	0	0	0	1月/2月/3月	25	17	10
4月/5月/6月	1	0	0	4月/5月/6月	35	0	0

新クラブ目標及び実績累計



会員目標及び実績累計



解散クラブ: 0	20 CLUBS OF 45 一名以上の新会員を登録	男女別
退会者	会員累計データを見るには、ここをクリック	男性 954 (72.11%)
物故会員 7		女性 369 (27.89%)
クラブ解散 0		世帯主/家族会員合計 572
その他 31		国際会費半額の家族会員 310
合計 38		